

Znalec: [REDACTED]

Zadávateľ: LIDL SLOVENSKÁ REPUBLIKA, v.o.s.
Bratislava – Ružinov, Ružinovská 1

Číslo spisu (objednávky): písomná objednávka [REDACTED]

Znalecký posudok

[REDACTED]/2022

vo veci výpočtu všeobecnej hodnoty motorového vozidla BMW 320d xDrive Gran Turismo, s E.Č.:
BL101VO a výrobným číslom vozidla WBA8T51090B456571, ku dňu 7.10.2022.

Počet strán (z toho príloh): 15 (6)

Počet vyhotovení: 1

1. Úvod

1. Úloha znalca: Stanovenie všeobecnej hodnoty vozidla BMW 320d xDrive Gran Turismo, s E.Č.: BL101VO.

2. Účel znaleckého posudku: Podklad pre vyradenie vozidla z účtovnej evidencie - odpredaj vozidla.

3. Dátum, ku ktorému je vypracovaný znalecký posudok: 7.10.2022

4. Podklady na vypracovanie znaleckého posudku:

- obhliadka vozidla
- kópia TP – TB 220955
- doklad o nadobudnutí vozidla
- databázové údaje o cenách modelov a výbav od spol. AGENTURA AUTO DATA
- servisná kniha od vozidla, história opráv
- internet
- VIN dekodér

2. Posudok

2.1 Identifikácia vozidla

Kategória vozidla:	3. Osobné motorové vozidlá, dodávkové motorové vozidlá, mikrobuses a ich modifikácie (kategória M1)
Podkategória vozidla:	3.4 Vozidlá so zdvihovým objemom valcov motora $1600 < V \leq 2000 \text{ cm}^3$
Značka a typ vozidla:	BMW 320d GT xDrive M Sport A/T
Výrobca:	BMW, DE
Rok výroby:	2019
Zdvihový objem valcov motora:	1995 cm ³
Maximálny výkon motora/otáčky:	140 kW/4000 ot. min ⁻¹
Predpísané palivo:	nafta motorová
Prevádzková hmotnosť:	1790 kg
Celková hmotnosť:	2285 kg
Dátum prvého uvedenia do prevádzky:	17.5.2019
Dátum, ku ktorému je vypočítaná všeobecná hodnota:	7.10.2022
Evidenčné číslo:	BL101VO
Držiteľ:	LIDL SLOVENSKÁ REPUBLIKA, v.o.s. Bratislava – Ružinov, Ružinovská 1
Počet držiteľov vozidla:	1
Farba vozidla:	modrá metalíza
Osvedčenie OEV časť II	TB 220955
Platnosť technickej kontroly do:	nepovinná
Platnosť emisnej kontroly do:	nepovinná
Výrobné číslo vozidla:	WBA8T51090B456571
Počet ubehnutých km:	
- podľa tachometra:	134113
- podľa záznamov držiteľa:	134113
- počet zohľadnených km	134113

2.1.1 Údaje o opravách a poškodení vozidla, opravách hlavných skupín a ich výmene

- a) podľa záznamov v TP: bez záznamov
- b) podľa dokladov držiteľa: doklady o opravách neboli držiteľom vozidla predložené
- c) podľa oznámenia držiteľa: na vozidle bola vykonávaná pravidelne bežná údržba
- d) zistené na vozidle: zodpovedá údajom podľa vyjadrenia držiteľa

2.1.2 Výbava vozidla

Sériová výbava vr mimoriadnej výbavy:

Sériová výbava na vozidle je kompletná a zodpovedá údajom výrobcu pre typ a model vozidla BMW 320d xDrive Gran Turismo.

Mimoriadna výbava vozidla dodaná výrobcom vozidla, resp. predajcom vozidla, nad rámec sériovej výbavy: metalíza, model Luxury Line, poťahy koža Dakota, alu disky 19“ 674, ťažné zariadenie, cúvacia kamera, komfortný prístup, detekcia sklá, asistent diaľk. svetiel, výstraha pred zmenou jazd. pruhu, active protection, driving assistant, aktívny tempomat stop&go, surround view, parkovací asistent, park. lokátor, multifunkčný informačný displej, wlan hotspot, hifi sústava, zimné pneumatiky, speed limit info, business paket s connedted drive.

2.1.3 Technický stav skupín vozidla

Technický stav bol zistený obhliadkou dňa:	7.10.2022
Miesto obhliadky:	Staviteľská, Bratislava
Za účasti:	-
Skúšobná jazda vykonaná dňa:	7.10.2022
Počet najazdených kilometrov:	4

Motor + spojka

Pri obhliadke boli zistené nasled. poškodenia na skupine: za studena rezonuje vo výfukovom potrubí.

Vyhodnotenie technického stavu skupiny:

- úmerný dobe prevádzky a počtu najazdených kilometrov: nie

- lepší: nie

- horší: áno, zrážka -5.00 %

Technický stav skupiny TSS: 39.04 %

Prevodovka + rozvodovka + hnacie hriadele prednej nápravy

Vyhodnotenie technického stavu skupiny:

- úmerný dobe prevádzky a počtu najazdených kilometrov: áno

- lepší: nie

- horší: nie

Technický stav skupiny TSS: 41.10 %

Zadná náprava

Pri obhliadke boli zistené nasled. poškodenia na skupine: poškodený ráf kolesa ZP

Vyhodnotenie technického stavu skupiny:

- úmerný dobe prevádzky a počtu najazdených kilometrov: nie

- lepší: nie

- horší: áno, zrážka -5.00 %

Technický stav skupiny TSS: 39.04 %

Predná náprava + riadenie

Pri obhliadke boli zistené nasled. poškodenia na skupine: poškodený ráf kolesa PP

Vyhodnotenie technického stavu skupiny:

- úmerný dobe prevádzky a počtu najazdených kilometrov: nie

- lepší: nie

- horší: áno, zrážka -5.00 %

Technický stav skupiny TSS: 39.04 %

Skriňa karosérie

Pri obhliadke boli zistené nasled. poškodenia na skupine: výtlky od kamienkov na dieloch prednej časti karosérie. Preliačina malého rozsahu na prednej kapote. Drobné škrabance na dieloch karosérie.

Vyhodnotenie technického stavu skupiny:

- úmerný dobe prevádzky a počtu najjazdených kilometrov: nie
- lepší: nie
- horší: áno, zrážka -10.00 %

Technický stav skupiny TSS: 36.99 %

Výbava karosérie

Pri obhliadke boli zistené nasled. poškodenia na skupine: výtlky na čelnom skle bez prasklín. Predný nárazník poškriabaný na ľavej a pravej strane, vpravo s malou deformáciou. Plastový kryt prahu vľavo poškriabaný. Zadný nárazník poškriabaný vpravo. Poškriabaná koža (malý rozsah) nad stred. lakt'. opierkou vzadu.

Vyhodnotenie technického stavu skupiny:

- úmerný dobe prevádzky a počtu najjazdených kilometrov: nie
- lepší: nie
- horší: áno, zrážka -10.00 %

Technický stav skupiny TSS: 36.99 %

Pneumatiky

Continental Conti Sport Contact 5 SSR 225/45 R19 W

Pneumatiky na vozidle rozmerom a typom zodpovedajú pneumatikám podľa údajov výrobcu vozidla.

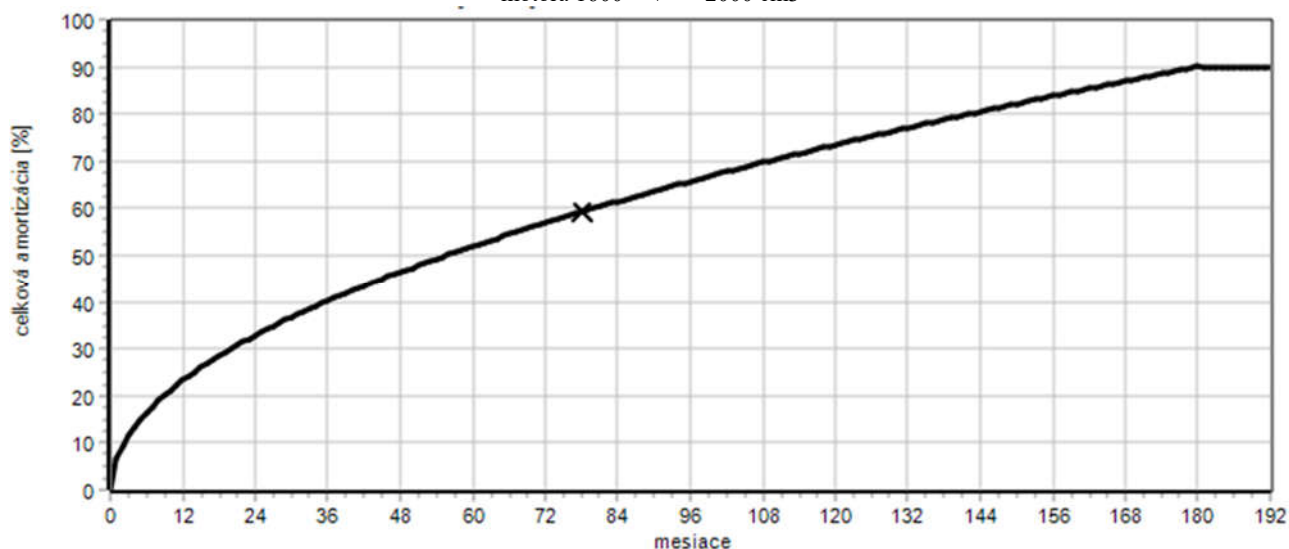
Technický stav skupiny TSS: 20.00 %

2.2 Výpočet základnej amortizácie

Doba prevádzky (mesiace):	40.67
Predpokladaný ročný jazdný výkon:	16 500 km/rok
Koeficient najjazdených kilometrov:	0,36

Kategória: 3.4

Osobné motorové vozidlá, dodávkové vozidlá, mikrobuses a ich modifikácie (kategória M), vozidlá so zdvihovým objemom valcov motora $1600 < V \leq 2000 \text{ cm}^3$



Rozdiel v počte najjazdených kilometrov

$$RKM = PSKM - PRKM \quad [\text{km}]$$

Koeficient vplyvu skutočne najjazdených kilometrov

$$KAM = \frac{RKM \cdot k_{KM}}{10^3} [\%]$$

Celková základná amortizácia vozidla

$$ZA = \left(VTSSV - \frac{VTSSV}{100} \cdot ZAV \right) \cdot \frac{k_{AM}}{100} + ZAV [\%]$$

Celková základná amortizácia jednotlivých skupín

$$ZA_i = \left(VTSS_i - \frac{VTSS_i}{100} \cdot ZAV_i \right) \cdot \frac{k_{AM_i}}{100} + ZAV_i [\%]$$

Ak VTSSV=100%, celková základná amortizácia vozidla

$$ZA = (100 - ZAV) \cdot \frac{k_{AM}}{100} + ZAV [\%]$$

2.3 Výpočet technického stavu vozidla TSV

Tabuľka výpočtu RKM, KAM, ZAV

Skupina	PSKM [km]	PRKM [km]	RKM [km]	KAM [%]	Dátum uvedenia	ZAV [%]	ZA [%]
vozidlo	134113	55917	78196	28.15	17.5.2019	42.80	58.90

Skupina	PSKM [km]	PRKM [km]	RKM [km]	KAM [%]	Dátum uvedenia	ZAV [%]	ZA [%]
Motor + spojka	134113	55917	78196	28.15	17.5.2019	42.80	58.90
Prevodovka + prídavná	134113	55917	78196	28.15	17.5.2019	42.80	58.90
Zadná náprava + rozvodovka + hnací hriadeľ	134113	55917	78196	28.15	17.5.2019	42.80	58.90
Predná náprava + rozvodovka + hnací hriadeľ	134113	55917	78196	28.15	17.5.2019	42.80	58.90
Skriňa karosérie	134113	55917	78196	28.15	17.5.2019	42.80	58.90
Výbava karosérie	134113	55917	78196	28.15	17.5.2019	42.80	58.90
Pneumatiky	---	---	---	---	---	---	---

Tabuľka výpočtu technického stavu vozidla

Skupina	PDS[%]	VTSS[%]	ZA[%]	ZP[%]	TSS[%]	PTSS[%]
Motor + spojka	23.00	100	58.90	-5.00	39.04	8.98
Prevodovka + prídavná	7.00	100	58.90	0.00	41.10	2.88
Zadná náprava + rozvodovka + hnací hriadeľ	8.00	100	58.90	-5.00	39.04	3.12
Predná náprava + rozvodovka + hnací hriadeľ	13.00	100	58.90	-5.00	39.04	5.08
Skriňa karosérie	22.00	100	58.90	-10.00	36.99	8.14
Výbava karosérie	24.00	100	58.90	-10.00	36.99	8.88
Pneumatiky	3.00	---	---	---	20.00	0.60
Spolu	100.00	---	---	---	---	37.67

* Hodnota zadaná priamo.

Technický stav vozidla ku dňu 7.10.2022: **37.67 %**

Technický stav jednotlivých skupín

$$TSS_i = \frac{[VTSS_i \cdot (100 - ZA_i)] \cdot (100 + ZP_i)}{10^4} [\%]$$

Pomerný technický stav jednotlivých skupín

$$PTSS_i = \frac{TSS_i \cdot PDS_i}{100} \quad [\%]$$

Technický stav vozidla

$$TSV = \sum_{i=1}^n PTSS_i \quad [\%]$$

2.4 Výpočet technickej hodnoty mimoriadnej výbavy - THMV

Mimoriadna výbava bola identifikovaná podľa VIN a bola s vozidlom dodaná z výrobného závodu, resp. predajcom vozidla pri prvom predaji, t.j. jej doba prevádzky je identická s dobou prevádzky vozidla a je zahrnutá v príslušných technických skupinách a vo východiskovej hodnote vozidla.

Spolu THMV_i: = 0 €

2.5 Stanovenie východiskovej hodnoty vozidla VHV

Východisková hodnota vozidla: **66 386,00 €**

Hodnota je s DPH.

Zdôvodnenie: Východisková hodnota vozidla je stanovená podľa prílohy č. 6 bod 7.a) zákona č. 492/2004: pre vozidlá, ktoré sa v SR ako nové predávali, ale sa už k rozhodnému dátumu nepredávajú, je východiskovou hodnotou posledná predajná cena nového vozidla príslušného typu, v predmetnej výbave, zistená z cenníka autorizovaných predajcov predmetných vozidiel, prípadne z iných hodnoverných a preskúmateľných zdrojov.

Zdroj pre stanovenie východiskovej hodnoty: databázové údaje AGENTURA AUTO DATA

2.6 Výpočet technickej hodnoty vozidla - TH

Výpočet technickej hodnoty vozidla.

$$TH = \frac{TSV \cdot VHV}{100} + TH_{MV} \quad [€]$$

Technická hodnota vozidla:

TH = 25 008,00 € s DPH.

Ku dňu: 7.10.2022

2.7 Určenie koeficientu predajnosti - KP

Koeficient platnosti TK	K1 = 1,0000
Koeficient poškodenia vozidla haváriou	K2 = 1,0000
Koeficient počtu držiteľov	K3 = 1,0000
Koeficient spôsobu prevádzky vozidla	K4 = 0,9300
Koeficient dopytu trhu	K5 = 0,9000
Koeficient predajnosti vozidla:	KP= 0,8370

Zdôvodnenie výpočtu koeficientu dopytu trhu K5:

Pri výpočte koeficientu dopytu trhu som vychádzal z predajných cien ojazdených vozidiel rovnakého typu, ktoré som získal z inzerátov internetových portálov. Inzeráty, z ktorých som zohľadnil cenu do výpočtu pre koeficient dopytu trhu K5, sú v prílohe č.3.

Výsledný koeficient dopytu trhu **K5= 0,90**

Číslo tabuľky: 1	Tabuľka 1	Váha: 1.00
------------------	-----------	------------

Vzorka	VHV	Hodnota výbavy	VHV korekcia	Začiatok prevádzky	PKM	TS	TS korekcia	Predajná cena	Korekcia	K5
autoscout24.de	63 500,00 € (1 913 001,00 Sk)	0,00 € (0,00 Sk)	1.00	1.3.2019	82518	51.24	1.00	27 800,00 € (837 502,80 Sk)	1.05	0.90
autoscout24.de	66 875,00 € (2 014 676,25 Sk)	0,00 € (0,00 Sk)	1.00	1.2.2019	86794	50.19	1.00	27 750,00 € (835 996,50 Sk)	1.05	0.87
mobile.de	67 250,00 € (2 025 973,50 Sk)	0,00 € (0,00 Sk)	1.00	1.10.2019	118600	44.85	1.00	27 999,00 € (843 497,87 Sk)	1.00	0.93
K5	---	---	---	---	---	---	---	---	---	0.90

Stanovenie koeficientu predajnosti

$$K_p = K_1 \cdot K_2 \cdot K_3 \cdot K_4 \cdot K_5 \quad [-]$$

2.8 Výpočet všeobecnej hodnoty vozidla VŠH

VHV[€] s DPH:		
TH[€] s DPH:		
k _p [-]		
VŠH[€] s DPH ku dňu 7.10.2022		

Všeobecná hodnota vozidla s DPH: [REDACTED]

Výpočet všeobecnej hodnoty vozidla

$$V\check{S}H = TH \cdot K_p \quad [€]$$

3. Záver

Úloha znalca:

Stanovenie všeobecnej hodnoty motorového vozidla BMW 320d xDrive Gran Turismo, s E.Č.: BL101VO a výrobným číslom vozidla WBA8T51090B456571, ku dňu 7.10.2022.

Odpoveď:

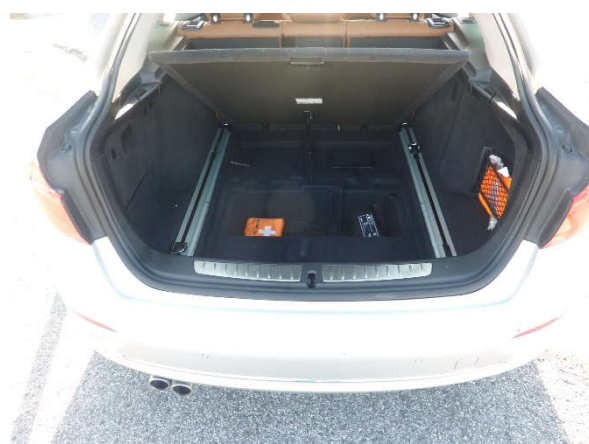
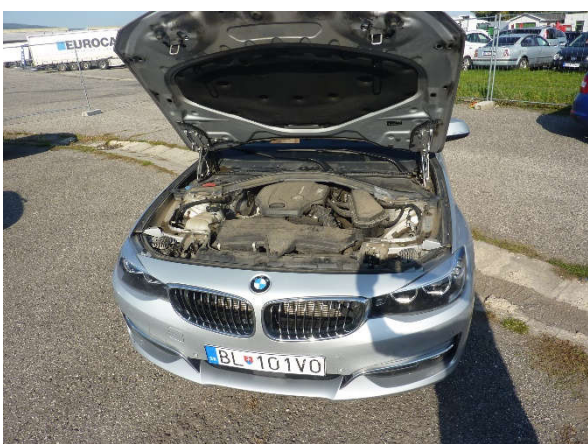
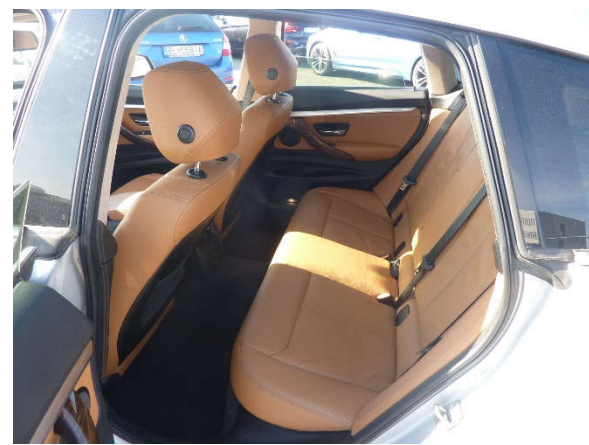
Všeobecná hodnota vozidla BMW 320d xDrive Gran Turismo, s E.Č.: BL101VO a výrobným číslom vozidla WBA8T51090B456571, predstavuje ku dňu 7.10.2022 čiastku s DPH:

slovom:

Znalecký posudok bol vypracovaný v zmysle zákona č. 382/2004 Z.z. a v súlade s vyhláškami č. 492/2004 Z.z. o stanovení všeobecnej hodnoty majetku a č. 605/2008, ktorou sa mení vyhláška Ministerstva spravodlivosti Slovenskej republiky č. 492/2004 Z.z. o stanovení všeobecnej hodnoty majetku v znení vyhlášky č. 626/2007 Z.z.. Všetky výpočty sú vykonané s presnosťou na osem desatinných miest. Výsledky výpočtov sú zaokrúhlené s presnosťou na 1€.

4. Prílohy

Príloha č.1 Fotodokumentácia BMW 320d xDrive Gran Turismo, s E.Č.: BL101VO.



Príloha č.2 Ocenenie AGENTURA AUTO DATA.

Voliteľná výbava za príplatok "BALÍK" = súbor s obsahom voliteľnej výbavy. Voliteľná výbava označená hviezdičkou k rozhodnému dátumu nebola v ponuke výrobcu.

BALÍK = Business Class (obsah: komfortný vstup; elektrické nastavenie predných sedadiel s pamäťou pre vodiča; bedrová opierka pre vodiča a spolujazdca; vyhrievanie predných sedadiel) EUR 1 753,00;
BALÍK = ConnectedDrive Plus (obsah: navigačný systém Professional; Real time Traffic Information; Concierge Service; mobilná kompatibilita vrátane bezdrôtového nabíjania mobilných telefónov; prístrojový panel s rozšírenými informáciami) EUR 2 482,33;
BALÍK = Model Luxury Line (s čalúnenie Sensatec) (320i, 320i xDrive, 318d, 320d, 320d xDrive) (obsah: Koža Dakota Cognac / Brown zvýraznenie; Športový kožený volant; Drevené interiérové lišty Fineline Anthracite so zvýraznením Pearl Chrome; Rozšírené osvetlenie interiéru a exteriéru; 18-palcové disky z ľahkej zliatiny Multi-spoke 416; Vstupné otvory pre prívod vzduchu v chrómovanom prevedení; Zadný nárazník s chrómovaným zvýraznením; Air breather v chrómovanom prevedení; Mriežky chladiča, počet: 11x, vysokoleštený chróm; Bočný kryt rámu okien v chróme; Nástupné prahové lišty s označením BMW; Zvýraznenie prešívania poťahov v závislosti od zvolených poťahov; Ambientné osvetlenie, možnosť výberu z farby orange / white; Ovládače klimatizácie a rádia s úpravou Pearl Chrome; Diaľkový ovládač v chrómovanom prevedení) EUR 3 346,60;
BALÍK = Model M Sport (320i, 320i xDrive, 318d, 320d, 320d xDrive) (obsah: Alpine White; Látka Corner Anthracite / Grey zvýraznenie / Black; Športové sedadlá, vpredu; Interiérové lišty Aluminium Hexagon so zvýraznením Blue, matné; Rozšírené osvetlenie interiéru a exteriéru; M športový podvozok; M kožený volant; M Aerodynamický balík; BMW Individual lesklé čierne lišty Shadow Line; BMW Individual strop Anthracite; 18-palcové M disky z ľahkej zliatiny Star-spoke 400 M, so zmiešanými pneumatikami; Nástupné prahové lišty s označením M; M opierka na nohu vodiča; Bočné označenie M, vpredu; Air breather v čiernom lesklom prevedení; Mriežky chladiča, počet: 9x čierne vysokolesklé, širšie ako štandard; Driving Experience Control vrátane SPORT+; Diaľkový ovládač v modrom prevedení) EUR 4 450,00;
Repair Inclusive 3 roky / 200.000 km EUR 271,00;
Repair Inclusive 4 roky / 200.000 km EUR 603,00;
Service Inclusive Plus 5 rokov / 100.000 km (318d, 320d, 320d xDrive, 330d, 330d xDrive, 335d xDrive) EUR 2 777,50;
active Protection systém EUR 362,00;
asistent diaľkových svetiel EUR 165,00;
audiosystém HiFi EUR 408,00;
bočný pohľad prostredníctvom kamier EUR 408,00;
disky z ľahkých zliatin 19" M Double-spoke 598 so zmiešanými pneumatikami EUR 1 111,17;
disky z ľahkých zliatin 19" Multi-spoke 674, so zmiešanými pneumatikami (Luxury Line / Sport Line) EUR 982,00;
driving Assistant EUR 552,50;
komfortný vstup EUR 615,00;
lak - metalíza EUR 930,00;
multifunkčný prístrojový displej EUR 408,00;
parkovacie senzory (PDC) vpredu a vzadu (Advantage / Sport Line / Luxury Line / M Sport) EUR 207,00;
parkovací asistent EUR 362,00;
sedadlá čalúnenie koža Dakota (M Sport) EUR 1 219,50;
speed-limit info vrátane indikátora zákazu predbiehania EUR 346,50;
stmavené sklá vzadu EUR 404,67;
tempomat - adaptívny, aktívny systém udržiavania rýchlostí s funkciou Stop&Go (Advantage, Sport Line, Luxury Line, M Sport) EUR 817,00;
varovanie pred vozidlami pri vybočení z jazdného pruhu EUR 579,00;
zadná súvacia kamera EUR 434,00;
ťažné zariadenie s elektrickým ovládaním, sklopné EUR 1 085,50

Priloha č.3 Prieskum trhu, pre výpočet K5

https://www.autoscout24.de/angebote/bmw-320-gran-turismo-da-xdrive-adv-led-navi-headup-diesel-blau-cd2c1ec1-38bf-4771-8406-7c67f9bb739a?sort=standard&desc=0&lastSeenGuidPresent=false&cltdidx=10&position=10&search_id=6pq26jya26&source_otp=t10&source=listpage_search-results

- | | |
|---|--|
| <ul style="list-style-type: none"> • Ausstattungspackage: • Geschwindigkeits-Regelanlage. Aktiv mit Stop&Go-Funktion: Geschwindigkeits-Regelanlage mit Bremsfunktion • Business-Paket: Außenspiegel elektr. anklappbar, Innenspiegel mit Abblendautomatik, Sitzheizung vorn, Außen-Innenspiegel mit Abblendautomatik, Lendenwirbelstütze Sitz vorn links und rechts, elektr. verstellbar, Audio-Navigationssystem Business, Audiosystem BMW Professional (Radio/CD-Player MP3-fähig), Freisprecheinrichtung Bluetooth mit USB-/Audio-Schnittstelle • Sonderausstattungen • Ablage-Paket • Audio-Navigationssystem Business • Audiosystem BMW Professional (Radio/CD-Player MP3-fähig) • Außen-Innenspiegel mit Abblendautomatik • Business-Paket • Freisprecheinrichtung Bluetooth mit USB-/Audio-Schnittstelle • Geschwindigkeits-Regelanlage mit Bremsfunktion • Geschwindigkeits-Regelanlage, Aktiv mit Stop&Go-Funktion • Head-up-Display • Innenspiegel mit Abblendautomatik • Klimaautomatik 2-Zonen mit autom. Umluft-Control • Lendenwirbelstütze Sitz vorn links und rechts, elektr. verstellbar • Lenkrad (Sport) Leder • Lenkrad heizbar • Metallic-Lackierung • Reifensystem Run-Flat (mit Notlauf-eigenschaften) • Sitzbezug / Polsterung: Stoff Corner • Sitzheizung vorn • Spiegel-paket • Sportsitze vorn | <ul style="list-style-type: none"> • Serienausstattungen • AUX-IN-Anschluss (AUX-IN) • Advanlage • Airbag Beifahrerseite abschaltbar • Airbag Fahrer-/Beifahrerseite • Aktive Motorhaube • Anti-Blockier-System (ABS) • Antriebsart: xDrive (Allrad) • Auspuffanlage (1-Rohr-Anlage) mit Blende • Außenspiegel Wagenfarbe • Außenspiegel elektr. verstell- und heizbar • Außentemperaturanzeige • Bordcomputer • Bremsassistent • Check-Control-System • Dynamische Traktions Control (DTC) • Fahrerassistenz-System: Fahrerlebnisschalter • Farbmonitor (6,5 Zoll) • Fensterheber elektrisch vorn + hinten • Freisprecheinrichtung Bluetooth mit USB-/Audio-Schnittstelle • Gepäckraumabdeckung / Holo • Geschwindigkeits-Begrenzanlage (Speed Limit Device) |
|---|--|
-
- | | |
|---|---|
| <ul style="list-style-type: none"> • Geschwindigkeits-Begrenzanlage (Speed Limit Device) • Geschwindigkeits-Regelanlage mit Bremsfunktion • Getriebe Automatik - (8-Stufen) • Getr. Ankerhalter • Heckklappenbetätigung automatisch • Heckleuchten LED • Heckscheibe mit Antenne • ISOFIX-Aufnahmen für Kindersitz • Isofix-Aufnahmen für Kindersitz an Rücksitz • Kopf Airbag-System hinten • Kopf Airbag-System vorn • Kopfstützen hinten klappbar • LM-Feigen • Lenksäule (Lenkrad) mechan. verstellbar • Licht- und Regensensor • Mittelarmlehne hinten • Mittelarmlehne vorn verstellbar • NOx-Speicherkatalysator (BMW Blue Performance) • Nebelscheinwerfer LED • Nebelscheinwerfer • Park-Distance-Control (PDC) • Personalisierungssystem (Personal Profile) • Reifendruck-Kontrollsystem • Rußpartikelfilter • Rücksitzlehne geteilt/klappbar (40:20:40) • Scheinwerfer LED • Scheinwerfer hinten • Seitenairbag hinten • Seitenairbag vorn • Service-System: ConnectedDrive Services • Service-System: intelligenter Notruf inkl. TeleServices • Servolenkung Servotronic • Start-Stop-Knopf • Start/Stop-Anlage (Funktion) • Steckdose (12V-Anschluß) zusätzlich • Tagfahrlicht LED • Wegfahrsperre • Wärmeschutzverglasung getönt • Zentralverriegelung mit Fernbedienung • dynamische Bremsleuchte • dynamische Stabilitäts-Control (DSC) • Änderungen, Zwischenverkauf und Irrtümer vorbehalten. | <p style="text-align: right;">Weniger anzeigen ></p> |
|---|---|

Priloha č.3 Prieskum trhu, pre výpočet K5

https://suchen.mobile.de/fahrzeuge/details.html?id=353638487&damageUnrepaired=NO_DAMAGE_UNREPAIRED&fuels=DIESEL&isSearchReq=1&makeModelVariant1.makeId=3500&makeModelVariant1.modelId=76&maxFirstRegistrationDate=2020-12-31&maxMileage=125000&maxPowerAsArray=140&maxPowerAsArray=KW&minFirstRegistrationDate=2019-01-01&minMileage=70000&minPowerAsArray=140&minPowerAsArray=KW&pageNumber=1&scopeId=C&sortOption.sortBy=relevance&transmissions=AUTOMATIC_GEAR&searchId=4981a6f3-2dda-75dd-4516-c4075ec671df&ref=srp

BMW 320d Gran Turismo
320 GT Luxury Line*H&K*LED*Nav*K...

27.750 €
Sehr guter Preis

23.319 € (Netto), 19,00% MwSt.
[Finanzierung berechnen](#)

Autohaus Kodaman... ★★★★★
DE-33378 Rheda-Wiedenbrück

Tel.: +49 (0)5242 [Einblenden](#)

[E-Mail schreiben](#)

[Parken](#) [Teilen](#)

2 890,00 € **229,73 €**

Heureka

Technische Daten:
Kilometerstand: 86.794 km
Erstauslieferung: 02/2019
Leistung: 140 kW (190 PS)
Getriebe: Automatik
Fahreranzahl: 1
Kraftstoffart: Diesel

Besondere Merkmale laut Händler:
✓ Sound Harman-Kardon ✓ Rückfahrkamera ✓ LED Scheinwerfer

Fahrzeugbeschreibung laut Anbieter

BMW 320d Gran Turismo 190 PS Luxury Line

Innenausstattung:

Luxury Line, Sitzbezug / Polsterung: Leder Dakota, Sitze vorn elektr. verstellbar (links mit Memory), Befehrsitz elektrisch verstellbar, elektr. Lendenwirbelstütze, Becherhalter, Mittelarmlehne - vorne und hinten, Durchladeeinrichtung, Interieurleisten Edelholz-Fineline mit Akzentleiste, Sport-Lederlenkrad mit Multifunktion, Rückspiegel automatisch abblendbar, Servolenkung, Lenksäule höhen- und längenverstellbar, 2 Zonen Klimaautomatik, 5 Sitzplätze, Geteilte Rücksitzbank, Isofix-Aufnahmen für Kindersitz an Rücksitz, el. beheizbare Sitze - vorne, Luftauslass (Air Breather) chrom, Ablage-Paket, Steckdose (12V-Anschluss) zusätzlich

Außenausstattung:

5 Türen, Shadow-Line Hochglanz, El. Seitenspiegel (beheizbar, abblendbar), Außenspiegel mit Memoryfunktion und Bordsteinautomatik, Zentralverriegelung inkl. Fernbedienung, 18" Leichtmetalleigen, LED Scheinwerfer mit adaptiver Lichtverteilung, Follow-Me-Home-Funktion, Heckleuchten LED, LED-Tagfahrlicht, Fernlichtassistent, Beleuchtungsregelung (Lichtsensoren), El. Fensterheber - vorne und hinten, Sichtschutzverglasung, Wärmeschutz/Getönte Scheiben, Exterieurumfänge in Wagenfarbe, Heckklappenbetätigung automatisch, Komfortzugang (Öffnungs- und Schließsystem), Alpinweiß-Lackierung (Uni), Panoramadach (Glas)

Technologie:

Multifunktionales Instrumentendisplay, Paketkombination: Business-Paket in Verbindung mit Navigations-Paket ConnectedDrive, Audio-Navigationssystem Professional mit CD-Spieler und Tuner/Radio, Außenlufttemperatur, Reifendrucküberwachung, Freisprecheinrichtung, Bluetooth, USB-Schnittstelle, Smartphone-Anbindung, Regensensor, Park-Distance-Control (PDC) vorn und hinten, Rückfahrkamera, Bordcomputer, Geschwindigkeits-Regelanlage, Fahrerlebnisschalter (Eco Pro, Comfort, Sport), Speed Limit-Anzeige, Induktionsladeschale für Smartphone (Wireless Charging) in der Mittelarmlehne, Sound-System Harman-Kardon, Motor 2,0 Ltr. - 140 kW 16V Turbodiesel, Driving Assistant

Sicherheit & Umwelt:

Front-, Seiten und weitere Airbags, El. Wegfahrsperre, ABS, ESP, Traktionskontrolle, Notrufsystem, Partikelfilter, Start-/Stopp-Automatik, Spurlassenswarnung, Auffahrsystem mit Bremsfunktion, Personenwarnung, Bremsassistent, Kopf-Airbag-System hinten, Kopf-Airbag-System vorn, Kopfsitzstützen hinten klappbar, NOx-Speicherkatalysator (BMW Blue Performance), Schadstoffarm nach Abgasnorm Euro 6, Seitenairbag hinten, Seitenairbag vorn, Notrufsystem, Verkehrszeichenerkennung

Sonstiges:

Nichttraucher, Lückenlos Scheckheftepflegt bei BMW Partnern

Gerne nehmen wir Ihr altes Fahrzeug in Zahlung. Bei uns können Sie auch ohne Anzahlung günstig finanzieren. Änderungen, Irrtümer und Zwischenverkauf vorbehalten.

[Weniger anzeigen](#)

Príloha č.3 Prieskum trhu, pre výpočet K5

https://suchen.mobile.de/fahrzeuge/details.html?id=353998376&damageUnrepaired=NO_DAMAGE_UNREPAIRED&fuels=DIESEL&isSearchRequest=true&makeModelVariant1_makeId=3500&makeModelVariant1_modelId=76&maxFirstRegistrationDate=2020-12-31&maxMileage=125000&minFirstRegistrationDate=2019-01-01&minMileage=70000&pageNumber=1&scopeId=C&sortOption.sortBy=relevance&transmissions=AUTOMATIC_GEAR&searchId=0b17b061-d07d-045d-a1ad-7104e6ead792&ref=srp

Fahrzeugbeschreibung laut Anbieter

- Číslo ponuky: 58620
- Farba: GLACIER SILVER METALLIC
- čalúnenie: LEDER DAKOTA / SCHWARZ KONTR. BLAU
- Komunikácia**
- Business package in combination with navigation package ConnectedDrive
- Navigačný systém Professional
- WLAN Hotspot
- Mobilná kompatibilita vrátane bezdrôtového nabíjania mobilných telefónov
- Navigation Assistant (RTT)
- Multifunkčný prístrojový panel so špecifickým vyobrazením jazdných režimov
- Rozpoznávanie dopravných značiek
- Concierge Services
- ConnectedDrive Services
- Emergency Call (nudzové volanie)
- Remote Services
- Teleservices
- Edícia a balíky**
- Balík výbavy M Sport
- Balík so zväčšeným počtom odkladacích priestorov
- BMW Individual vysokolesklé čierne líšty
- M aerodynamický balík
- Model M Sport
- Rozšírené osvetlenie interiéru a exteriéru
- Exteriérová výbava**
- 19" M AI disky Double-spoke 598 so zmesianými pneumatikami
- Stravené skla vzaďu
- Pneumatiky runflat s núdzovým dojazdom
- Interiérová výbava**
- Sportové sedadlá vpredu
- Automatická klimatizácia
- Balík vnútorného a vonkajšieho vnútorného zrkadla
- Bedrová opierka pre vodiča a spolujazdca
- Sportový kožený volant "M"
- BMW Individual strop Anthracite
- Vyhrievanie sedadiel vpredu
- Interiérové líšty Aluminium Hexagon s čiernym lesklým zvýraznením
- Posuvná predná laktová opierka
- Servotronic
- Poistné skrutky kolies
- Velúrové koberčeky
- Svetlo a výhľad**
- LED svetlomety
- Asistent diaľkových svetiel
- Dožďový senzor s automatickým zapínaním tlmených svetiel
- LED-ľmlové svetlomety

Bezpečnosť a zabezpečenie

- Zadná kamera
- Active Protection systém
- Aktívny systém udržiavania rýchlosti s funkciou Stop and Go
- Informácie o obmedzeniach rýchlosti
- Kontrola pri zmene jazdného pruhu
- Parkovacie senzory (PDC)
- Alarm s diaľkovým ovládaním
- Aktivna ochrana chodcov
- Driving Assistant
- Kontrola tlaku v pneumatikách
- Iné
- Automatická prevodovka
- Airbag spolujazdca s možnosťou deaktivácie

Weniger anzeigen

Händler

Auto Palace Bratislava s. r. o.
Vajnorská 136/C
SK-831 04 Bratislava

4,5
★★★★★
(5 Bewertungen an)

100% Weiterempfehlungen
100% Fahrzeug w/

Impressum & weitere Angaben

Preis

27.999 €
23.333 € Netto, 20% MwSt.

Sehr guter Preis

Príloha č.4 Fotokópia TP vozidla BMW 320d xDrive Gran Turismo, s E.Č.: BL101VO.

ZÁKLADNÉ ÚDAJE O EVIDENCII

8. Datum prvotnej registrácie vozidla (súč. evidencie) 17.5.2019 E.Č. VBAT81510908465671

9. Datum prvotnej registrácie vozidla (súč. evidencie) 17.5.2019 E.Č. VBAT81510908465671

A. Technická kategória BL101VO H. Prvotný držiteľ -

C3.1. Výrobca vozidla Lufi Slovenská republika, v.o.s.

C3.2. Oblasť evidencie / IČO 35793783

C3.3. Typ vozidla / číslo evidenčného vozidla Bratislava-Rudňov

Rudňovská OTE

C3.1. Oblasť evidencie Lufi Slovenská republika, v.o.s.

C3.2. Oblasť evidencie / IČO 35793783

C3.3. Typ vozidla / číslo evidenčného vozidla Bratislava-Rudňov

Rudňovská OTE

C3.1. Oblasť evidencie Lufi Slovenská republika, v.o.s.

C3.2. Oblasť evidencie / IČO 35793783

C3.3. Typ vozidla / číslo evidenčného vozidla Bratislava-Rudňov

OSOBNÉ VOZIDLO

1. Druh OSOBNÉ VOZIDLO

2.1 Kategória M1

4. D1. Značka BMW

5. D1. Oblasť evidencie 320d xDrive

6. D1. Typ vozidla / verzia 3.0V / BT61 / BMW500LD

9. Výrobca vozidla (podrobné) BAYERISCHE MOTOREN WERKE AG, DEU

10. K. Číslo typového náčrtu (EU) 6*12007/46/0589*12

11. Datum prvotnej registrácie (EU) 03.07.2018

MOTOR A. PRÁVŔOVKA

12. Výrobca motora BAYERISCHE MOTOREN WERKE AG, DEU

13. K3. Identifikačné číslo motora (typ) B47D20A

14. K1. Značkový výkon motora 1995,0 kW / 13. Kategória KAT

16.17. K3. R4. Najvyšší výkon motora / radový NAFTA 140,0 kW / 4000 min⁻¹

18. K3. Oblasť evidencie / zdroj energie NAFTA

19. Q. Výšok / hmotnosť (súč. EU) AT / 8

20. Prívodný vzduch motora AVT8*

KAROSÉRIA (MONTÁŽNÝ) AA SEDAN

21. Druh (typ) STREŠNORÁ METALEZA SVETLA

22. R. Pôvod BAYERISCHE MOTOREN WERKE AG, DEU

23. Výrobca BAYERISCHE MOTOREN WERKE AG, DEU

24. Výšok rámu

25.1. K1. Pôvod rámu na vozidle / z iného vozidla 8 / 0

25.2. K2. Pôvod rámu na vozidle / z iného vozidla 0

25.3. K2. Pôvod rámu na vozidle / z iného vozidla 0

26. Značkové znaky 78

27. Oblasť evidencie 78

28. W. Oblasť evidencie 67,0

ROZMERY A HMOTNOSTI

29.1. Celková dĺžka 4824 mm

29.2. Celková šírka 1838 mm

29.3. Celková výška 1508 mm

30. Rozsahový rámcový 1790 mm

31. G. Prívodný vzduch 2285 mm

32. K1. Najvyššia technická prípustná celková hmotnosť 2285 kg

33. N. Najvyššia technická prípustná hmotnosť priradená na nápravu 1./2./3./4. 1028 / 1310 / - / - kg

34. K3. Najvyššia technická prípustná hmotnosť jazdeckej súpravy 3885 kg

OSOBNÉ VOZIDLO

1. Druh OSOBNÉ VOZIDLO

2.1 Kategória M1

4. D1. Značka BMW

5. D1. Oblasť evidencie 320d xDrive

6. D1. Typ vozidla / verzia 3.0V / BT61 / BMW500LD

9. Výrobca vozidla (podrobné) BAYERISCHE MOTOREN WERKE AG, DEU

10. K. Číslo typového náčrtu (EU) 6*12007/46/0589*12

11. Datum prvotnej registrácie (EU) 03.07.2018

MOTOR A. PRÁVŔOVKA

12. Výrobca motora BAYERISCHE MOTOREN WERKE AG, DEU

13. K3. Identifikačné číslo motora (typ) B47D20A

14. K1. Značkový výkon motora 1995,0 kW / 13. Kategória KAT

16.17. K3. R4. Najvyšší výkon motora / radový NAFTA 140,0 kW / 4000 min⁻¹

18. K3. Oblasť evidencie / zdroj energie NAFTA

19. Q. Výšok / hmotnosť (súč. EU) AT / 8

20. Prívodný vzduch motora AVT8*

KAROSÉRIA (MONTÁŽNÝ) AA SEDAN

21. Druh (typ) STREŠNORÁ METALEZA SVETLA

22. R. Pôvod BAYERISCHE MOTOREN WERKE AG, DEU

23. Výrobca BAYERISCHE MOTOREN WERKE AG, DEU

24. Výšok rámu

25.1. K1. Pôvod rámu na vozidle / z iného vozidla 8 / 0

25.2. K2. Pôvod rámu na vozidle / z iného vozidla 0

25.3. K2. Pôvod rámu na vozidle / z iného vozidla 0

26. Značkové znaky 78

27. Oblasť evidencie 78

28. W. Oblasť evidencie 67,0

ROZMERY A HMOTNOSTI

29.1. Celková dĺžka 4824 mm

29.2. Celková šírka 1838 mm

29.3. Celková výška 1508 mm

30. Rozsahový rámcový 1790 mm

31. G. Prívodný vzduch 2285 mm

32. K1. Najvyššia technická prípustná celková hmotnosť 2285 kg

33. N. Najvyššia technická prípustná hmotnosť priradená na nápravu 1./2./3./4. 1028 / 1310 / - / - kg

34. K3. Najvyššia technická prípustná hmotnosť jazdeckej súpravy 3885 kg

OSOBNÉ VOZIDLO

41. Rozsahový rámcový na nápravu / zádržník

1. 225/45 R19 92V / N1E

2. 265/40 R19 90V / N1E

42. Rozsahový rámcový na nápravu

1. 8x19 ET30

2. 8x19 ET42

43. T. Najvyššia technická prípustná hmotnosť 2285 (m³)

SPÁJACIE ZÁKLADNIE

44.1. Typ A50-X

44.2. Značka

44.3. Typ

45. Schválenie vozidla

46.1.3. Najvyššia technická prípustná hmotnosť v bode spojenia horné závesy 78 kg spojový záves • kg bŕzdica • kg

EMISIE ZVUKU

e. E.Č. 51-02

46.1.1. Hladina vonkajších zvukov vozidla

L1.3. Hladina 78,0 dB(A) U1.2. pri odstavci 3000 min⁻¹

L2.3. za jazdy 71,0 dB(A)

EMISIE A SPOTREBA

49. W. Emission EU/ENK 716/2007*2017/1347*BG (EURO 6)

50. Omission EU/ENK 716/2007*2017/1347*BG

51.1. V1. CO 0,089 g/km³ V2. HC 0,043 g/km³

51.2. V3. CO₂ 0,009 g/km³ V4. V4. HC+N₂ 0,1 g/km³

51.3. V3. CO₂ 0,0 g/km³ V5. V5. HC+N₂ 0,1 g/km³

51.4. V3. CO₂ 141 g/km³ V6. V6. Spotreba paliva 6,3 l/100km³

DAŠIŠE ÚDAJNÉ ZÁZNAMY

5. Znalecká doložka

Znalecký posudok som vypracoval ako znalec zapísaný v zozname znalcov, tlmočníkov a prekladateľov, ktorý vedie Ministerstvo spravodlivosti Slovenskej republiky, v odbore Cestná doprava, odvetviach Nehody v cestnej doprave, Technický stav cestných vozidiel, Odhad hodnoty cestných vozidiel, pod evidenčným číslom [REDACTED]

[REDACTED]

[REDACTED]

[REDACTED]

[REDACTED]